

**COMUNE DI SAN CASCIANO VAL DI PESA - PIANO OPERATIVO -
QUADRO CONOSCITIVO**

Analisi del Patrimonio edilizio nel territorio aperto

Responsabile del progetto: prof. Arch. GIAN FRANCO DI PIETRO
Collaboratori: arch. D. Donatini, arch. R. Monaci, arch. G. Pessina

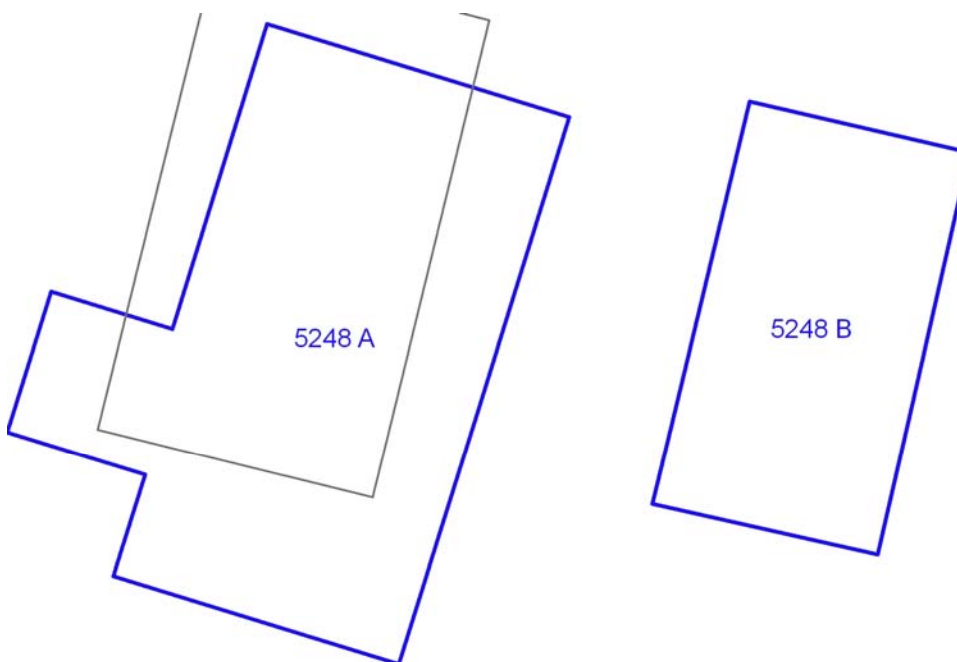
SCHEDA N. 5248

Toponimo ed indirizzo Via Mandria (della) 21

Schede 1985: n. 05/ 688

CTR 1:5000: foglio n. 275112

NCT: foglio/particella 36/12



	OGGETTO	*
A	casa colonica	SV
B	garage	N

(*)Valore: RV: rilevante; V: medio; CC: compatibile con il contesto; SV: scarso; N: nullo

Data rilievo: 14/01/03

USO ATTUALE		
A	Abitazione temporanea	
B	Rimessa-garage	
Note A: Casa colonica e annessi uniti a formare un'unica unità residenziale; B: Edificio di nuova costruzione		
ALTERAZIONI TIPOLOGICHE		
A	Superfetazioni; Ristrutturazione distributiva ; Cambiamento destinazione	
B	--	
Note		
ALTERAZIONI ARCH. ESTERNE		
A		
Coperture	gravi	
Gronde e cornicioni	gravi	
Comignoli	gravi	
Intonaci	assenti	
Muri a faccia vista	assenti	
Aperture	gravi	
Infissi e persiane	leggere	
Elementi costruttivi/decorativi	gravi	
Elementi aggettanti (tettini)	gravi	
B		
Coperture	--	
Gronde e cornicioni	--	
Comignoli	--	
Intonaci	--	
Muri a faccia vista	--	
Aperture	--	
Infissi e persiane	--	
Elementi costruttivi/decorativi	--	
Elementi aggettanti (tettini)	--	
STATO DI CONSERVAZIONE		
A	Buono	
B	Buono	

VALORE			
A	Scarso		
B	Nulla		
AREA DI PERTINENZA		Valore complessivo: Compatibile con il contesto	
	Recinzione esterna		
	Cancello		
	Alberature di pregio		
	Recinzione con rete metallica		
	Recinzione con siepe viva		
ALTERAZIONI AREA DI PERTINENZA			Alterazioni complessive: gravi
	Pavimentazione	gravi	
	Muri a retta in c.a.	assenti	
	Arredo (lumi;gazebo;..)	gravi	
	Vegetazione incongrua	leggere	
	Garage/rimessa interrata	presente	
	Box	presente	Box prefabbricato in legno
	Parcheggi	assenti	
	Baracche precarie	presente	Baracca in legno uso legnaia; tettoia in legno pavimentata
VISIBILITA'			
Solo locale			





